



édition, conseil, reportage, photographie, enseignement, web  
brochure, dépliant, affiche, livre, programme, journal, site, stand

lucileaigron.fr // 06 20 96 04 15 // [contact@lucileaigron.fr](mailto:contact@lucileaigron.fr)

identité

**tiers\_lieu{x}**  
travailler autrement en Aquitaine

LOGO TIERS-LIEUX ARRÊT MINUTE

l'autre façon  
de bien vivre

ici  
prochainement

Sainte Bazeille  
**écoquartier**  
Montplaisir

Opération pilote  
en Lot-et- Garonne

Informations & réservations  
au 05 53 64 83 71

Sainte Bazeille  
**écoquartier**  
Montplaisir

Sainte Bazeille  
**écoquartier**  
Montplaisir

**Un éco-quartier  
implanté dans une  
commune attractive  
du Val de Garonne**

- Située sur le territoire de l'agglomération de 22 communes.
- Une offre de services de proximité en toute tranquillité.
- Une offre de services de proximité en toute tranquillité.
- Une offre de services de proximité en toute tranquillité.
- Une offre de services de proximité en toute tranquillité.

**Un concept d'urbanisme  
durable innovant en Lot-et-Garonne**

- Une offre de services de proximité en toute tranquillité.
- Une offre de services de proximité en toute tranquillité.
- Une offre de services de proximité en toute tranquillité.
- Une offre de services de proximité en toute tranquillité.

Sainte Bazeille  
**écoquartier**  
Montplaisir

l'autre façon  
de bien vivre

Sainte Bazeille  
**écoquartier**  
Montplaisir

**Une offre d'habitat  
de grande qualité**

- Une offre de services de proximité en toute tranquillité.
- Une offre de services de proximité en toute tranquillité.
- Une offre de services de proximité en toute tranquillité.
- Une offre de services de proximité en toute tranquillité.

**Une offre foncière attractive**

- Une offre de services de proximité en toute tranquillité.
- Une offre de services de proximité en toute tranquillité.
- Une offre de services de proximité en toute tranquillité.
- Une offre de services de proximité en toute tranquillité.

ADAPTATION DE LA CHARTE GRAPHIQUE VGA & CRÉATION DE L'IDENTITÉ VISUELLE DE L'ÉCOQUARTIER VAL DE GARONNE AGGLOMÉRATION



l'arbre  
à Jouets  
larbreajouets.com

LOGOTYPE **L'ARBRE À JOUETS**



RETROUVEZ MOI SUR Facebook & viadeo  
www.facebook.com/OuvetoMenuiserie

# Les échos d'OUVÊO

## Edito



Je suis ravi de vous présenter la version actualisée des « Echos d'Ouvêo », l'un des volets de notre nouvelle communication qui offrent la part belle aux **media sociaux** (Facebook, Viadeo, Youtube, forum sur notre site web). Devenus incontournables auprès du grand public, ils offrent un espace d'**échanges privilégiés** pour tisser des liens avec vos clients, tout en augmentant notre notoriété.

Venez nous y rejoindre si ce n'est déjà fait et passez le mot à tous vos contacts. Vous y rencontrerez **Ouma** la tortue, un animal plein de surprises !

Jean-Luc Nouveau,  
Président du groupe Ouvêo

## 1 QUESTION DE... HUBERT DESMOULINS, COUTANCES (50)

Quel descriptif produit présenter à ma clientèle ?

Les fiches des principaux produits de nos gammes aluminium, bois, PVC et portes d'entrée sont désormais téléchargeables au format PDF et imprimable en A4, à l'adresse suivante : [www.ouveo-menuiserie.fr](http://www.ouveo-menuiserie.fr) - rubrique Espace professionnel (demandez vos codes d'accès personnels à votre commercial Ouvêo).

En un clic, chaque revendeur va pouvoir disposer d'un document synthétisant les informations commerciales clés de chacun des produits Ouvêo. Pour rendre l'utile à l'agréable, ces fiches ont fait l'objet d'une mise en page soignée.

Vous pouvez donc les laisser à vos clients, à la place du catalogue général, ou les attacher sur tablette numérique.

Vos retours d'utilisateurs sont attendus !



## L'actu

### Altesse les portes « reine »

La gamme de portes d'entrée Aluminium Altesse d'Ouvêo est caractérisée par l'association de 2 systèmes de haute performance : l'un, composé de panneaux décoratifs isolants (fournis par Volma), l'autre d'une structure ADS 60 DL au design innovant rendant invisibles les profils de l'ouvrant (fournie par Schüco). Les portes Altesse : un système d'isolation optimal intégré dans une structure au design élégant. Les panneaux Volma, d'une épaisseur de 73 mm, constitués de 2 parements aluminium de 2 mm et d'une structure mousse haute densité de 69 mm offre une isolation thermique pouvant atteindre



Altesse en 180 modèles différents

un coefficient Up = 0,3 W/m<sup>2</sup>K. Couplée à la structure ADS 60 DL, la gamme propose des dormants et ouvrants à rupture de pont thermique. Ces portes monobloc sont déclinables en **180 modèles différents**, et dans tous les coloris RAL.

## L'avis de l'expert



CHRISTELLE LE GOFF, responsable marketing chez Volma

### Effet cocon à l'intérieur !

La gamme de portes d'entrée Altesse répond aux exigences de la Réglementation thermique 2012.

Elle garantit une meilleure maîtrise de l'isolation thermique et une **gestion optimisée des apports solaires** pour la réalisation de construction Bâtiments Basse Consommation (BBC).

Son rôle dans la **préservation de l'énergie, l'amélioration du confort intérieur** est majeur. Les risques de condensation sont supprimés.

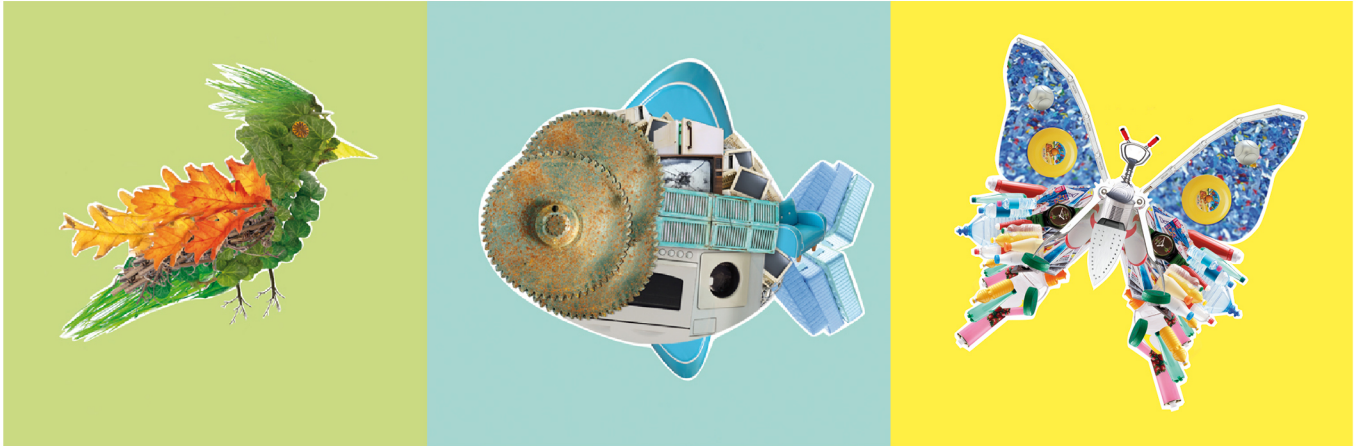
## Agenda

- Salon Aquibat 2014 - Parc des Expositions  
30000 Bordeaux  
les 19, 20 et 21 mars 2014



# MASCOTTE ET IDENTITÉ MAGAZINE OUVÊO





CRÉATION DE VISUELS IDENTITAIRES TRI DES DÉCHETS  
**VAL DE GARONNE AGGLOMÉRATION**



édition

# Inria plug'in

MAGAZINE #1

UN AN DE RECHERCHE AU CENTRE INRIA BORDEAUX – SUD-OUEST



## APPLI → SANTÉ

LES ESPOIRS NÉS  
DE L'IN SILICO :  
vaincre les maux du siècle

## PASSERELLES

Partenariats  
NOUVEAUX MODES  
DE COLLABORATION

## TIMELINE

RENDEZ-VOUS  
SCIENTIFIQUES :  
les incontournables



MAGAZINE PLUG'IN INRIA BORDEAUX

L'ACTUALITÉ DE LA COMMUNAUTÉ DE COMMUNES DU PAYS FOYEN

# Pays Foyen magazine



La Tuquette  
de Margueron  
POUR MENER LA VIE  
DONT VOUS AVEZ ENVIE.

N°3 - JANVIER 2013



MAGAZINE INSTITUTIONNEL **CDC PAYS FOYEN**



ENFANCE JEUNESSE **CC CAPTIEUX GRIGNOLS - AUROS - PAYS FOYEN**

## la boîte à activités

ENFANCE JEUNESSE FAMILLE



## R.A.M RELAIS ASSISTANTES MATERNELLES

Il a pour vocation, d'être un lieu ressources, d'information pour les assistantes maternelles, les parents, les candidats à l'agrément.

Il permet de valoriser la profession de l'assistante maternelle pour l'accueil de 1 à 4 enfants à leur domicile ou au domicile des parents employeurs.

Il propose des ateliers d'éveil pour les enfants accompagnés d'adultes (contes, activités artistiques, psychomotricité...)

En Val de Garonne, le Relais Assistantes Maternelles intercommunal propose un service de proximité avec des Relais itinérants situés dans plusieurs communes du territoire.

Notes pour plus tard !

## CRÉATION GRAPHIQUE GUIDE ENFANCE JEUNESSE COUVERTURE + EX DE PAGE INTÉRIEURE VAL DE GARONNE AGGLOMÉRATION



Petite Enfance

### MARMADE

#### \* ATELIERS ET JEUX

Des animations et des permanences administratives sont proposées dans trois lieux différents dans la ville. Animatrice des :

- au Centre de Loisirs

Tél. 05 53 64 24 65

Horaires : le lundi de 14h à 17h (hors vacances scolaires)

- à la Maison Petite Enfance de la Gravette

Tél. 05 53 64 17 40

Horaires : le mercredi et le vendredi de 9h à 12h et pendant les vacances scolaires + journée à thème sur inscription une fois par mois

- à la Maison Petite Enfance Française Dolto

Tél. 05 53 64 64 14

Horaires : le vendredi de 14h à 17h.

#### \* ACCUEIL

#### & PERMANENCES ADMINISTRATIVES

Maison Petite Enfance Française Dolto

Tél. 05 53 64 64 14

Horaires : le mardi de 9h à 13h30

Maison Petite Enfance de la Gravette

Tél. 05 53 64 17 40

Horaires : le mercredi de 9h à 12h (sur rendez-vous)

Centre de Loisirs

Tél. 05 53 64 24 65

Horaires : le jeudi de 14h à 17h (hors vacances scolaires)

### TONNEINS & CLAIRAC

Tél. CCAS de Tonneins : 05 53 84 51 43

Personne à contacter : Marion AUBLÉ

Tél. 06 45 29 31 34

Mail. ramtonneins@voila.fr

\* Nombre d'enfants accueillis

De 10 à 20 enfants en fonction des lieux d'accueil.

#### TONNEINS

#### \* Permanence d'accueil

CCAS de Tonneins

(9 bis rue Armand Chabrier)

Lundi 9h à 12h00 et de 13h30 à 17h sur RDV

Mardi et jeudi de 13h30 à 17h

\* Ateliers d'éveil :

Mardi de 9h30 à 12h00

au Centre Médico-Social de Tonneins (rue du Dr Vautrain)

Jeudi de 9h30 à 12h00

au Centre de Loisirs de Bugassat à Tonneins

#### CLAIRAC

#### \* Permanence d'accueil

Mairie de Clairac (Place Hôtel de Ville)

Vendredi 14h à 17h à la Mairie de Clairac

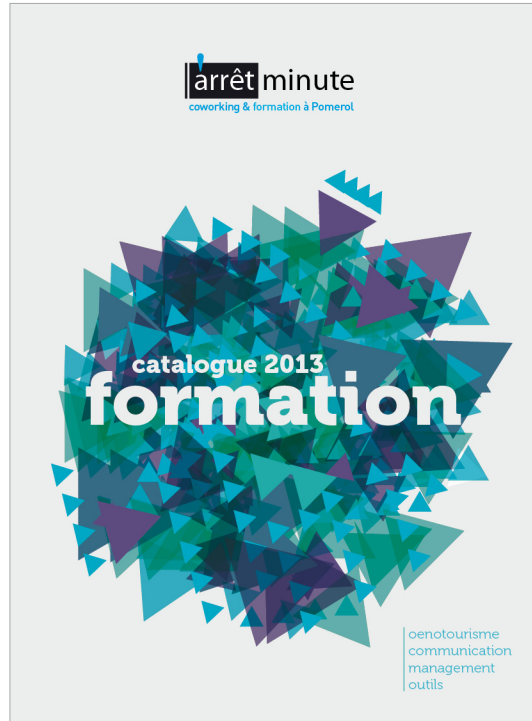
\* Ateliers d'éveil :

à l'école maternelle de Clairac (salle motricité)

Mercredi de 9h30 à 11h30

Sur rendez-vous en fonction des demandes des usagers (sur les 3 sites).

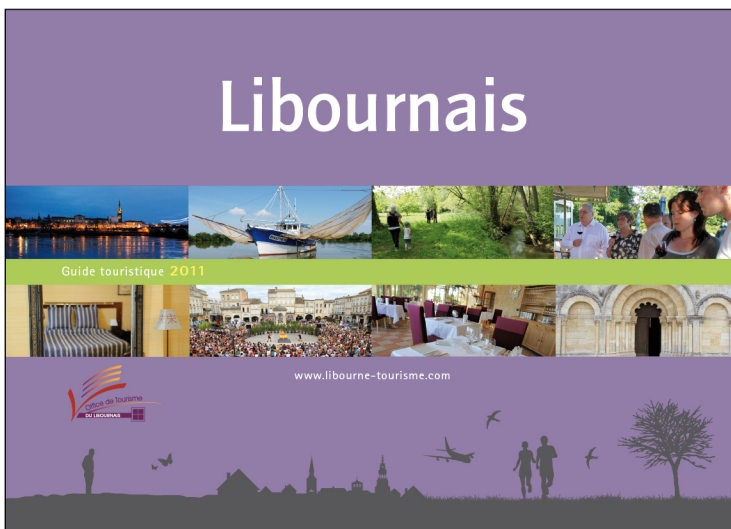
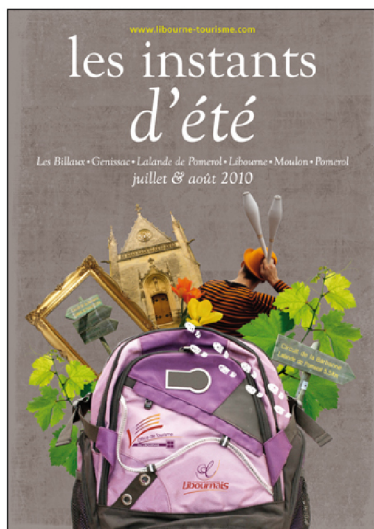
Par nécessité de service, les heures et lieux d'accueil peuvent être modifiés (fête de fin d'année, journée continue à la MPE F. Dolto de la Gravette, pique-nique, sorties, etc...).



# CATALOGUE DE FORMATION DE L'ORGANISME DE FORMATION **ARRÊT MINUTE**



CRÉATION DE PICTOGRAMMES,  
ÉDITION & PHOTOGRAPHIES  
**OFFICE DE TOURISME  
DU LIBOURNAIS**



photographie





PRISE DE VUE RÉALISÉE POUR **DEPONS CUISINE** AU CHÂTEAU CHEVAL BLANC



PORTRAITS D'ENFANTS **VAL DE GARONNE AGGLOMÉRATION**



NOIR ET BLANC **HISTOIRES DE VIGNOBLE**



REPORTAGES **VIGNOBLES PUEYO / CHÂTEAU DES MOINES**



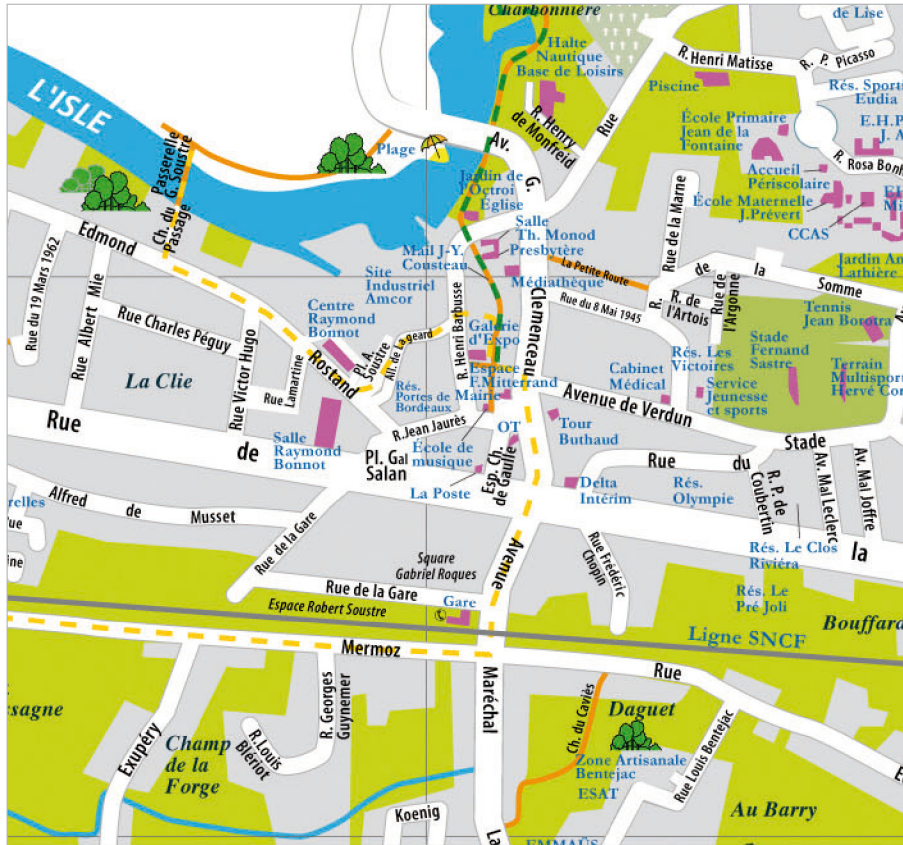
PACK SHOOT **CHÂTEAU DES MOINES**

cartographie

**CARTE PATRIMOINE / NATURE  
HEBERGEMENT/GASTRONOMIE**



CARTE TOURISTIQUE  
OFFICE DE TOURISME DE TARGON



PLAN DE VILLE  
**SAINT-SEURIN SUR L'ISLE**





# CARTE DE POSITION DE PRODUCTEURS POUR VALORISER LES CIRCUITS-COURTS PAYS RIVES DE GARONNE

## édito

Le Pays des Rives de Garonne est une structure intercommunale qui regroupe les Communautés de Communes du Canton de Podensac, des Coteaux Macarais, du Pays d'Auras et du Pays de Langon.

Ses élus sont engagés à soutenir l'agriculture locale, notamment grâce au développement des circuits courts. De par cette politique, ils ont réalisé ce guide pour valoriser les agriculteurs en vente directe à la ferme et leurs produits.

## La vente en circuit courts ?

La vente en circuit-court fait intervenir au maximum un intermédiaire entre le producteur et le consommateur afin de favoriser la proximité géographique.

On distingue :

- la vente directe : une relation directe entre le producteur et le consommateur
- la vente avec un intermédiaire tels que les restaurateurs, commerçants, paniers de producteurs...

## Les marchés fermiers

- Barzac, Marché fermier tous les samedis - 18 juillet
- Aillas, Marchés des Producteurs de Pays / Place des Sports - 16 juin et 23 septembre
- Saint-Macaire, Marchés des Producteurs de Pays / Place du Mercadon - 20 juillet et 10 août
- Verdelys, Marchés des Producteurs de Pays / Les Aillas - 17 août

Les Marchés des Producteurs de Pays sont composés uniquement de producteurs et d'artisans. Ils privilégient le contact entre producteurs et consommateurs et sont réglementés par une charte de bonnes pratiques ([www.marchesproducteurs.com](http://www.marchesproducteurs.com)).

## Les marchés hebdomadaires du territoire

- Langon - Le long des quais, le vendredi matin à Aillas-Jean-Jaude, le dimanche matin
- Podensac, Place Gambetta, le mardi et vendredi matin
- Portets, Place de l'Église, le mardi matin

## Les marchés de proximité (1 à 5 espaces)

- Saint-Macaire, Place de l'Horloge - le jeudi matin
- Barzac, Rue Pasteur - le dimanche matin
- Toulence, Place de l'Horloge - le mercredi matin
- Landiras, Place de l'Église - le dimanche matin
- Saint-Pierre-d'Arfeuille, Place de la Mairie (1900) - le mercredi matin
- Saintesmes, dans la rue principale, tous les samedi matin

## Café de Pays

Café proposant des assiettes accompagnées de casseroles à partir des produits du terroir.

14, rue de la Poste, 33490 Saint-Macaire



## Initiatives locales

Les AMAP, Associations pour le Maintien de l'Agriculture Paysanne, sont créées à l'initiative des consommateurs, qui établissent des engagements réciproques avec des agriculteurs de proximité sous forme de contrats.

- Barzac, AMAP Barzac - Françoise Citrou 05 56 27 33 94 et Sylvie Lavignat 05 56 27 19 42 ([www.amapbarzac.fr](http://www.amapbarzac.fr))
- Puységur-sur-Ciron, AMAP de Puységur-sur-Ciron - Aïen BOTCAZOU ([www.amap-puységur.fr](http://www.amap-puységur.fr))
- Illats, AMAP du Levoy - [amapdulevoy@gmail.com](mailto:amapdulevoy@gmail.com)
- Saint-Rémy, AMAP des Coteaux Macarais - Eric VINCENTE - [eric.vincent@protonet.net](mailto:eric.vincent@protonet.net)
- Langon, AMAP des Rives de Garonne - [amapdesrivesdegaronne@orange.fr](mailto:amapdesrivesdegaronne@orange.fr)

## Les viticulteurs du territoire

Les coordonnées des viticulteurs réalisant de la vente directe sont disponibles sur les sites suivants :

- AOC Bordeaux et Bordeaux supérieures - <http://www.aocbordeaux.com>
- AOC Saintesmes - [www.maisonlaasintermes.com/commerce.php?code=ulpha](http://www.maisonlaasintermes.com/commerce.php?code=ulpha)
- AOC Graves - [www.aocgraves.com/letravail](http://www.aocgraves.com/letravail)
- AOC Barzac - [www.maisonlaasintermes.com](http://www.maisonlaasintermes.com)

prezi  
// webdesign

**tiers lieu**   
travailler autrement en Aquitaine

**LE CONTEXTE DES CHIFFRES 2072**

**DES VARIABLES EN FUSION DES PUBLICS**

<b>• Salaires</b>	<b>• Plus de 17%</b>
<b>• Préféré</b>	<b>• 100%</b>
<b>• Préféré</b>	<b>• 100%</b>
<b>• Préféré</b>	<b>• 100%</b>
<b>• Préféré</b>	<b>• 100%</b>
<b>• Préféré</b>	<b>• 100%</b>
<b>• Préféré</b>	<b>• 100%</b>
<b>• Préféré</b>	<b>• 100%</b>
<b>• Préféré</b>	<b>• 100%</b>
<b>• Préféré</b>	<b>• 100%</b>

**UNE DONS APPORTE L'ESPACE DE TRAVAIL, PARTAGE & COLLABORATIF ?**

1. IDENTIFIER
2. DÉFINIR
3. COMMUNIQUER
4. ÉVALUER
5. AMÉLIORER

**CRÉER UN TIERS-LIEUX PRÈS DE CHEZ SOI**

**LES MEILLEURES PRATIQUES EN MATIÈRE**



PREZI **TIERS-LIEUX**



## Vins et tourisme : une alchimie à visiter

l'oenotourisme, une expérience, des sensations à partager, un patrimoine à découvrir



### ENGAGEMENT

#### PARCOURS

PRESTATIONS  
oenotourisme  
patrimoine / culture  
formation

#### CONTACT



### Engagement

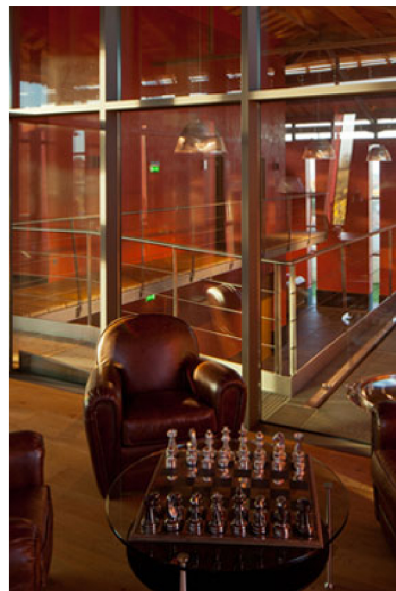
L'oenotourisme est une nouvelle façon de faire découvrir le monde du vin pour développer votre chiffre d'affaires et dynamiser la notoriété de votre propriété.

#### Une approche originale et issue du monde viticole

Attachée à mettre en lumière le riche patrimoine viticole, il s'agit avant tout de transmettre notre passion commune pour le vin, produit culturel par excellence et de faire de nos visiteurs les ambassadeurs de notre art de vivre.

#### Des devis argumentés et des tarifs sur mesure pour votre projet

Expertise et méthodologie, des compétences techniques et une expertise pour élaborer un projet à valeur ajoutée, Conseils et accompagnement pour gagner en efficacité et en temps!



mentions légales

SITE **STÉPHANIE PUEYO - INGENIERIE TOURISTIQUE ET CULTURELLE**

[Prestations](#)
[Les +](#)
[Différences](#)
[Blog](#)
[Contact](#)



## GMQualité+

(Associations nos Qualités)

### Un concept innovant

Le SAVS, GM Qualité + propose à ses clients un service personnalisé, adapté à chaque structure et à chaque projet, qui se décompose en plusieurs étapes :

- analyse et analyse des besoins,
- diagnostic de l'existant,
- proposition d'un plan d'action,
- pilotage du projet sous la charge du client.

*Vous obtenez ainsi d'un responsable qualité expérimenté, pour une durée déterminée et des interventions ciblées.*

### L'objectif est double :

- vous faire gagner du temps pour vous consacrer pleinement à votre métier,
- assurer votre autonomie en associant votre équipe au projet.

### Quelques exemples de missions

- Se mettre en Conformité Réglementaire :
  - assurer la traçabilité du végétal au consommateur,
  - garantir l'hygiène et mettre en œuvre l'HACCP,
  - analyser les risques professionnels et protéger vos salariés,
- Valoriser ses méthodes de travail :
  - obtenir la Qualification Agriculture Raisonnée,
  - répondre à des cahiers des charges des marques de distributeurs,
  - se préparer pour IFS, BRC et autres normes à l'export,
- Prendre de l'avance :
  - intégrer Développement Durable et mettre en œuvre un Système de Management Environnemental selon ISO 14001
  - garantir la sécurité sanitaire de ses produits grâce à ISO 22000



SITE **GMQUALITÉ+**

# Château Meylet

SAINT-ÉMILION GRAND CRU

notre identité  
notre terroir  
notre vin  
trouver nos vins

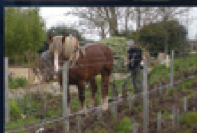
Sur la cote Ouest de Saint-Émilion, Château Meylet est un héritage familial qui se transmet depuis 1875. Il était alors baptisé Clos Le Clou. Cette propriété d'à peine 2 hectares produit aujourd'hui un Saint-Émilion Grand Cru. Un vin doux mais qui a bénéficié de la passion et de la caribéné des hommes qui l'ont fait grandir.

Riches de terroirs complémentaires, le vignoble de Château Meylet s'inscrit sur les contreforts des Grandes Mairalles, s'inclinant entre les Grands Crus Classés Larose et Franc Mayne dans le secteur "Gomerle". Nous sommes à un kilomètre du cœur de Saint-Émilion.

Michel FAVARD pourrait se définir comme artisan-vigneron. Il prend soin des vignes qui lui ont été léguées par son arrière-grand-père aïeux. Celui-ci s'était établi à Saint-Émilion à la fin du 19<sup>ème</sup> siècle où il faisait commencer de fillos. C'est lui qui acheta la toute 1<sup>ère</sup> parcelle de vigne, par passion, sans pour autant changer de métier. Dans le même esprit, le grand-père de Michel FAVARD agrandit le vignoble mais demeura ébéniste toute sa vie.

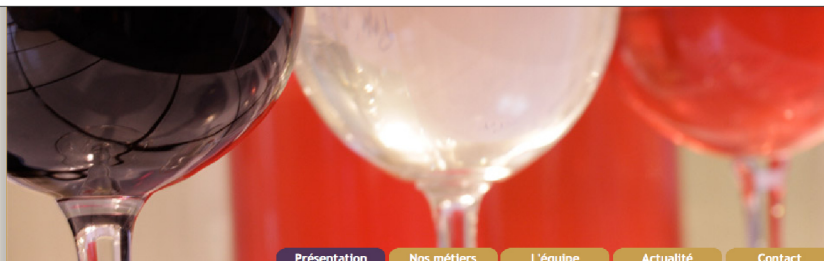
Michel FAVARD sera le 1<sup>er</sup> vigneron à "temps complet" de la famille. En 1978, il effectue la 1<sup>ère</sup> vendange sous le nom de Château Meylet après plusieurs années d'apports des récoltes en cave coopérative. Il travaille alors la vigne de façon classique mais avec le souci d'utiliser les produits les moins chimiques possibles. Il ne cessera de chercher des solutions en adéquation avec sa volonté d'être le plus respectueux possible de la terre, de la plante et du vin qui en est le fruit. En 1984, il acquiert la parcelle située à La Gomerle, juste à côté de ses chais. Une période qui coïncide avec sa découverte de l'agrobiologie qui lui ouvre de nouvelles perspectives.

Château Meylet est membre de l'Association des Vins Naturel (AVN)



nous contacter

SITE CHÂTEAU MEYLET

[Présentation](#)[Nos métiers](#)[L'équipe](#)[Actualité](#)[Contact](#)

## Laboratoire JOUAN-CREBASSA

conseil et analyse œnologique

### Présentation du laboratoire

Installé depuis plus de 35 ans cours Tourny, à Libourne, le laboratoire met à profit sa passion du vin et son savoir-faire technique.

En 2006, Thierry JOUAN et Bernard CREBASSA prennent la succession de Jean-François CHAÏNE, l'œnologue fondateur. Connu sous le nom de C.B.C., le laboratoire est ré baptisé Jouan Crébassa.

Les compétences professionnelles et technologiques tiennent ici une place primordiale au même titre que les relations humaines. Soucieux de répondre en permanence aux exigences professionnelles actuelles, Thierry JOUAN et Bernard CREBASSA ont développé de nouveaux services.

En plus des analyses œnologiques classiques, le laboratoire propose aux viticulteurs un conseil personnalisé s'appuyant sur les moyens techniques et connaissances scientifiques dont les deux œnologues ont doté le laboratoire.

Le laboratoire travaille aussi régulièrement en collaboration avec les propriétés, les négociants et maisons de commerce en vins et spiritueux. Il réalise des missions ponctuelles, d'ordre analytique ou gustatif (audit organoleptique), pour tout intervenant de la filière.

Si la zone d'activité du laboratoire se concentre sur la région bordelaise, il répond également à toute demande en France et à l'étranger.

#### Je connais CBC depuis...40 ans !

Et leur suis toujours fidèle : analyses précises, excellent savoir-faire, en dégustation et pratique œnologique. Un précieux partenaire.

François Miravalle

#### Zoom sur



20/09/2013

> Innovin

28/06/2013

> Membre de la FFLOI

20/05/2013

> Résultats des concours 2013

11/04/2013

> AOC Consells

12/01/2012

> DEMARCHE BIO

26/02/2011

> Vos analyses en ligne !

Accès client :

Adresse email



Inscription | Mot de passe perdu ?

[Histoire et innovation >](#)

Laboratoire Jouan-Crebassa, 19 cours Tourny - 33500 Libourne - Tél. 05 67 61 25 96 - Fax. 05 67 25 04 34 - [laboratoire@jouan-crebassa.fr](mailto:laboratoire@jouan-crebassa.fr)  
Horaires d'ouverture : du lundi au vendredi de 8h30 à 12h30 et de 14h00 à 18h00. En période de vendange, le samedi de 8h30 à 12h30

# SITE LABORATOIRE JOUAN CREBASSA

[lucileaigron.fr](http://lucileaigron.fr)